

# Hydraulik-Zylinder



## Standard-Zylinder Modell SM

- ▶ Kolbenrückzug durch Federkraft
- ▶ mit Gehäusegewinde
- ▶ 700 bar Arbeitsdruck
- ▶ Spezialzubehör wie z.B. Grundplatten und Kugelhöcker lieferbar.
- ▶ Maße approximativ. Änderungen vorbehalten.

Modell	Nutzlast	Hub	Bauhöhe	Gehäuse Ø	Kolben Ø	Kolbenfläche	Ölbedarf	Gehäusegewinde	Bodengewinde	Gewicht
	t	mm	mm	mm	mm	cm <sup>2</sup>	cm <sup>3</sup>	mm	mm	kg
SM 005-02	5	25	110	40	25	7	18	1 1/2"-16	1/4"-20	1,0
SM 005-08	5	76	168	40	25	7	54	1 1/2"-16	1/4"-20	1,5
SM 005-13	5	127	219	40	25	7	90	1 1/2"-16	1/4"-20	1,9
SM 005-18	5	180	276	40	25	7	128	1 1/2"-16	1/4"-20	2,4
SM 005-23	5	232	328	40	25	7	164	1 1/2"-16	1/4"-20	2,8
SM 010-02	10	25	90	60	36	16	40	2 1/4"-14	5/16"-18	1,8
SM 010-05	10	54	121	60	36	16	86	2 1/4"-14	5/16"-18	2,4
SM 010-10	10	105	172	60	36	16	167	2 1/4"-14	5/16"-18	3,3
SM 010-15	10	155	247	60	36	16	247	2 1/4"-14	5/16"-18	4,7
SM 010-20	10	205	301	60	36	16	326	2 1/4"-14	5/16"-18	5,7
SM 010-25	10	257	352	60	36	16	409	2 1/4"-14	5/16"-18	6,6
SM 010-30	10	307	402	60	36	16	489	2 1/4"-14	5/16"-18	7,4
SM 010-35	10	355	454	60	36	16	565	2 1/4"-14	5/16"-18	8,4
SM 015-02	15	25	127	75	45	24	60	2 3/4"-16	3/8"-16	4,2
SM 015-05	15	54	155	75	45	24	129	2 3/4"-16	3/8"-16	5,0
SM 015-10	15	105	205	75	45	24	250	2 3/4"-16	3/8"-16	6,4
SM 015-15	15	155	275	75	45	24	369	2 3/4"-16	3/8"-16	8,5
SM 015-20	15	205	327	75	45	24	487	2 3/4"-16	3/8"-16	10,0
SM 015-25	15	257	379	75	45	24	611	2 3/4"-16	3/8"-16	11,5
SM 015-30	15	307	426	75	45	24	730	2 3/4"-16	3/8"-16	12,8
SM 015-35	15	355	477	75	45	24	844	2 3/4"-16	3/8"-16	14,2
SM 023-02	23	25	140	85	56	33	83	3 5/16"-12	1/2"-13	6,0
SM 023-05	23	51	166	85	56	33	170	3 5/16"-12	1/2"-13	7,0
SM 023-10	23	102	217	85	56	33	339	3 5/16"-12	1/2"-13	8,9
SM 023-15	23	159	277	85	56	33	528	3 5/16"-12	1/2"-13	11,2
SM 023-21	23	210	327	85	56	33	697	3 5/16"-12	1/2"-13	13,0
SM 023-26	23	261	379	85	56	33	866	3 5/16"-12	1/2"-13	15,0
SM 023-31	23	310	430	85	56	33	1.029	3 5/16"-12	1/2"-13	16,9
SM 023-36	23	362	480	85	56	33	1.201	3 5/16"-12	1/2"-13	18,8
SM 030-06	30	60	165	100	60	44	265	3 7/8"-12	1/2"-13	9,3
SM 030-15	30	150	270	100	60	44	663	3 7/8"-12	1/2"-13	14,6
SM 030-21	30	210	340	100	60	44	928	3 7/8"-12	1/2"-13	18,2
SM 050-06	50	60	176	127	80	71	426	5"-12	1/2"-13	16,4
SM 050-10	50	102	227	127	80	71	723	5"-12	1/2"-13	20,7
SM 050-16	50	160	285	127	80	71	1.134	5"-12	1/2"-13	25,5
SM 050-34	50	339	465	127	80	71	2.402	5"-12	1/2"-13	40,4
SM 075-16	75	160	285	150	90	104	1.661	5 3/4"-12	3/4"-10	32,0
SM 075-33	75	330	495	150	90	104	3.426	5 3/4"-12	3/4"-10	54,0
SM 100-06	100	60	180	177	110	133	797	6 7/8"-12	3/4"-10	32,0
SM 100-15	100	150	300	177	110	133	1.991	6 7/8"-12	3/4"-10	53,0
SM 100-26	100	260	449	177	110	133	3.451	6 7/8"-12	3/4"-10	78,5

Größere Tragfähigkeiten auf Anfrage lieferbar.

### Hans Heidkamp GmbH & Co KG

Postanschrift: Postfach 10 04 41 · 42504 Velbert · Betrieb: Dieselstraße 14 · 42579 Heiligenhaus-Hetterscheidt  
 Tel. 02056/9802-0 · Fax 02056/9802-88 · info@heidkamp-hebezeuge.de · www.heidkamp-hebezeuge.de

## Hydraulik-Zylinder

### Kurzhub-Zylinder Modell SMP

- ▶ Kolbenrücklauf durch Federkraft
- ▶ 700 bar Arbeitsdruck
- ▶ Schnellkupplung um 10° geneigt
- ▶ Wahlweise mit beweglichen Druckstücken lieferbar.
- ▶ Maße approximativ. Änderungen vorbehalten.



Modell	Nutzlast	Hub	Bauhöhe	Gehäuse Ø	Kolben Ø	Kolbenfläche	Ölbedarf	Gewicht
	t	mm	mm	mm	mm	cm <sup>2</sup>	cm <sup>3</sup>	kg
SMP 010-04	10	40	89	66	36	16	64	3,0
SMP 020-04	20	40	101	90	56	31	125	5,0
SMP 030-06	30	60	125	102	60	44	265	8,0
SMP 050-06	50	60	125	127	80	71	425	12,0
SMP 100-06	100	60	141	175	110	133	796	25,0
SMP 100-15	100	150	254	175	110	133	1.990	43,0

### Flachzylinder Modell SMX

- ▶ Kolbenrücklauf durch Federkraft
- ▶ 700 bar Arbeitsdruck
- ▶ Schnellkupplung um 5° geneigt.  
(Außer 100t und 150t-Modelle)
- ▶ Mit Montagebohrungen
- ▶ Wahlweise bewegliche Druckstücke lieferbar.  
(50t bis 150t-Modelle)
- ▶ Maße approximativ. Änderungen vorbehalten.



Modell	Nutzlast	Hub	Ölbedarf	Bauhöhe	Kolben Ø	Bohrung Ø	Bohrung Abstand	Gewicht
	t	mm	cm <sup>3</sup>	mm	mm	mm	mm	kg
SMX 004-06	4	6	4	33	25	5,5	28	0,8
SMX 004-16	4	16	11	43	25	5,5	28	1,2
SMX 010-11	10	11	16	43	38	6,5	37	1,6
SMX 022-11	22	11	37	52	57	9,0	50	2,8
SMX 030-13	30	13	55	59	60	11,0	52	4,1
SMX 050-16	50	16	114	68	78	13,0	67	6,6
SMX 075-16	75	16	167	79	95	13,0	75	12,5
SMX 100-16	100	16	223	87	108	6,6	76	15,0
SMX 150-16	150	16	338	100	134	9,0	117	25,0

Größere Tragfähigkeiten auf Anfrage lieferbar.

**Hydraulik-Zylinder müssen nach DGUV Vorschrift 54 mindestens einmal jährlich von einer befähigten Person überprüft werden. Nutzen Sie auch unseren Prüf- und Reparaturdienst.**

# Hydraulik-Zylinder

## Hohlkolben-Zylinder Modell SH

- ▶ Kolbenrücklauf durch Federkraft
- ▶ 700 bar Arbeitsdruck
- ▶ Mit Gehäusegewinde
- ▶ Maße approximativ. Änderungen vorbehalten.



Modell	Nutzlast	Hub	Bauhöhe	Gehäuse Ø	Kolben Ø	Kolbenfläche	Ölbedarf	Gehäusegewinde	Bodengewinde	Zentrum Loch Ø	Gewicht
	t	mm	mm	mm	mm	cm <sup>2</sup>	cm <sup>3</sup>			mm	kg
SH 012-04	12	40	124	75	40	18	70	2 3/4"-16	5/16"-18	21	3,4
SH 012-08	12	76	176	75	40	18	134	2 3/4"-16	5/16"-18	21	4,6
SH 012-15	12	150	300	75	40	18	264	2 3/4"-16	5/16"-18	21	7,6
SH 022-05	22	50	165	105	56	32	158	3 7/8"-12	3/8"-16	27	8,6
SH 022-15	22	150	318	105	56	32	474	3 7/8"-12	3/8"-16	27	16,4
SH 030-06	30	64	197	120	68	44	281	4 1/2"-12	3/8"-16	34	13,2
SH 030-15	30	150	322	120	68	44	660	4 1/2"-12	3/8"-16	34	18,5
SH 060-08	60	76	223	160	95	84	640	6 1/4"-12	1/2"-13	56	26,0
SH 060-15	60	153	315	160	95	84	1.288	6 1/4"-12	1/2"-13	56	38,0
SH 100-08	100	80	282	213	130	148	1.187	8 3/8"-12	5/8"-11	81	58,0

## Hohlkolben-Zylinder Modell DH

- ▶ Kolbenrücklauf hydraulisch
- ▶ 700 bar Arbeitsdruck
- ▶ Mit Gehäusegewinde (außer Modellen DH 150-18 und DH 100-04)
- ▶ Wahlweise andere Druckstücke lieferbar.
- ▶ Maße approximativ. Änderungen vorbehalten.



Modell	Nutzlast kN		Hub mm	Bauhöhe mm	Gehäuse Ø mm	Kolben Ø mm	Kolbenfläche cm <sup>2</sup>	Ölbedarf cm <sup>3</sup>	Gehäusegewinde Zoll/UN	Bodengewinde Zoll/UN	Zentrum Loch Ø mm	Gewicht kg
	Druck	Zug										
DH 030-15	302	173	150	300	120	70	44	660	4 1/2"-12	3/8"-16	33,0	22
DH 030-25	302	173	250	400	120	70	44	1.100	4 1/2"-12	3/8"-16	33,0	28
DH 060-08	578	356	80	249	165	95	84	674	6 1/4"-12	1/2"-13	56,0	35
DH 060-15	578	356	150	319	165	95	84	1.263	6 1/4"-12	1/2"-13	56,0	42
DH 060-25	578	356	250	419	165	95	84	2.105	6 1/4"-12	1/2"-13	56,0	53
DH 100-04	1018	647	38	197	220	130	148	564	-	5/8"-11	81,0	48
DH 100-08	1018	647	76	255	220	130	148	1.128	8 3/8"-12	5/8"-11	81,0	60
DH 100-15	1018	647	150	335	220	130	148	2.226	8 3/8"-12	5/8"-11	81,0	76
DH 100-25	1018	647	250	465	220	130	148	3.709	8 3/8"-12	5/8"-11	81,0	102
DH 150-20	1407	566	200	375	250	160	205	4.096	-	-	81,0	116

# Hydraulik-Zylinder

## Standard-Zylinder Modell DO

- ▶ Kolbenrücklauf hydraulisch
- ▶ 700 bar Arbeitsdruck
- ▶ Mit Gehäusegewinde
- ▶ Wahlweise mit beweglichen
- ▶ Druckstücken lieferbar.
- ▶ Maße approximativ. Änderungen vorbehalten.

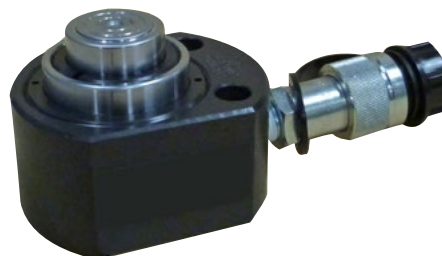


Modell	Nutzlast kN		Hub mm	Bauhöhe mm	Gehäuse Ø mm	Kolben Ø mm	Kolben- fläche cm <sup>2</sup>	Ölbedarf cm <sup>3</sup>	Gehäuse- gewinde Zoll/UN	Boden- gewinde Zoll/UN	Gewicht kg
	Druck	Zug									
DO 010-16	109	20	160	310	60	36	16	255	2 1/4"-14	5/16"-18	6,4
DO 010-25	109	20	250	400	60	36	16	398	2 1/4"-14	5/16"-18	8,0
DO 010-32	109	20	320	470	60	36	16	509	2 1/4"-14	5/16"-18	9,5
DO 020-16	214	53	160	320	83	45	31	499	3 1/4"-12	1/2"-13	11,7
DO 020-25	214	53	250	410	83	45	31	779	3 1/4"-12	1/2"-13	14,5
DO 020-32	214	53	320	480	83	45	31	997	3 1/4"-12	1/2"-13	16,8
DO 030-16	303	68	160	335	100	56	44	707	3 7/8"-12	1/2"-13	18,9
DO 030-32	303	68	320	495	100	56	44	1.413	3 7/8"-12	1/2"-13	26,6
DO 050-16	486	72	160	335	127	80	71	1.134	5"-12	1/2"-13	30,8
DO 050-32	486	72	320	510	127	80	71	2.267	5"-12	1/2"-13	44,8

Größere Tragfähigkeiten auf Anfrage lieferbar.

## Teleskop-Zylinder Modell SLX

- ▶ Kolbenrücklauf durch Belastung
- ▶ Besonders für Anwendungen in beengten Platzverhältnissen
- ▶ 700 bar Arbeitsdruck
- ▶ Mit durchgängigen Befestigungsbohrungen
- ▶ Maße approximativ. Änderungen vorbehalten.



Modell	Kapazität t	Stufen	Nutzlast* kN	Hub* mm	Kolben- fläche cm <sup>2</sup>	Bauhöhe eingefahren mm	Bauhöhe ausgefahren mm	Ölbedarf cm <sup>3</sup>	Gewicht kg
		2	43	6,0	6,20				
SLX004-23	4,0	1	232	11,0	33,20	54	77	50,7	3,1
		2	111	7,0	15,90				
		3	43	5,0	6,20				
SLX011-18	11,0	1	232	11,0	33,20	55	73	47,6	3,0
		2	111	7,0	15,90				
SLX011-40	11,0	1	727	16,0	103,90	89	129	241,2	13,1
		2	309	13,0	44,20				
		3	111	11,0	15,90				
SLX031-29	30,0	1	727	16,0	103,90	89	118,0	223,7	13,0
		2	309	13,0	44,20				
SLX050-26	50,0	1	957	16,0	136,80	96	122	238,2	17,3
		2	496	10,0	70,90				

\*Nutzlast und Hub in jeder Stufe.

### Hans Heidkamp GmbH & Co KG

Postanschrift: Postfach 10 04 41 · 42504 Velbert · Betrieb: Dieselstraße 14 · 42579 Heiligenhaus-Hetterscheidt  
 Tel. 0 20 56/98 02 - 0 · Fax 0 20 56/98 02 - 88 · info@heidkamp-hebezeuge.de · www.heidkamp-hebezeuge.de