

# Stirnradflaschenzug als Einschienen-Haspelfahrwerk

Extrem kurze Bauart  
Nach EN 13157 (09/2004)

- ▶ Extrem reduziertes Hakenmaß
- ▶ Eingebauter Geräteschutz (Rutschkupplung)
- ▶ Dieses Einschienenfahrwerk ist die Kombination eines Unterflansch-Haspelfahrwerkes mit einem Stirnradflaschenzug zur Erzielung eines extrem kleinen Hakenmaßes.
- ▶ Durch die Anordnung des Stirnradflaschenzuges und der Kettenrollen neben dem Laufbahnträger kann der Unterblock mit dem drehbaren Lasthaken bis unter den Trägerflansch gezogen werden (In- und Auslandspatente).
- ▶ Verzinkte Lastkette nach EN 818-7-T.
- ▶ Verzinkte Handkette nach DIN 766.
- ▶ Das Fahrwerk ist mit kugelgelagerten Spurkranzlaufrollen und einem Haspelfahrtrieb ausgerüstet. Bei Geräten bis 6,3 t sind die Träger-Flanschbreiten variabel einstellbar.
- ▶ Bei Geräten ab 10 t wird das Fahrwerk werksseitig auf die Trägerflanschbreite fest eingestellt.
- ▶ Alle Geräte werden vor der Auslieferung mit 125% der Nenn-Tragfähigkeit geprüft.
- ▶ Die Hebezeuge sind weitgehend wartungsfrei, nur die Lastketten sind regelmäßig zu ölen.



**Zusätzlich lieferbar:**

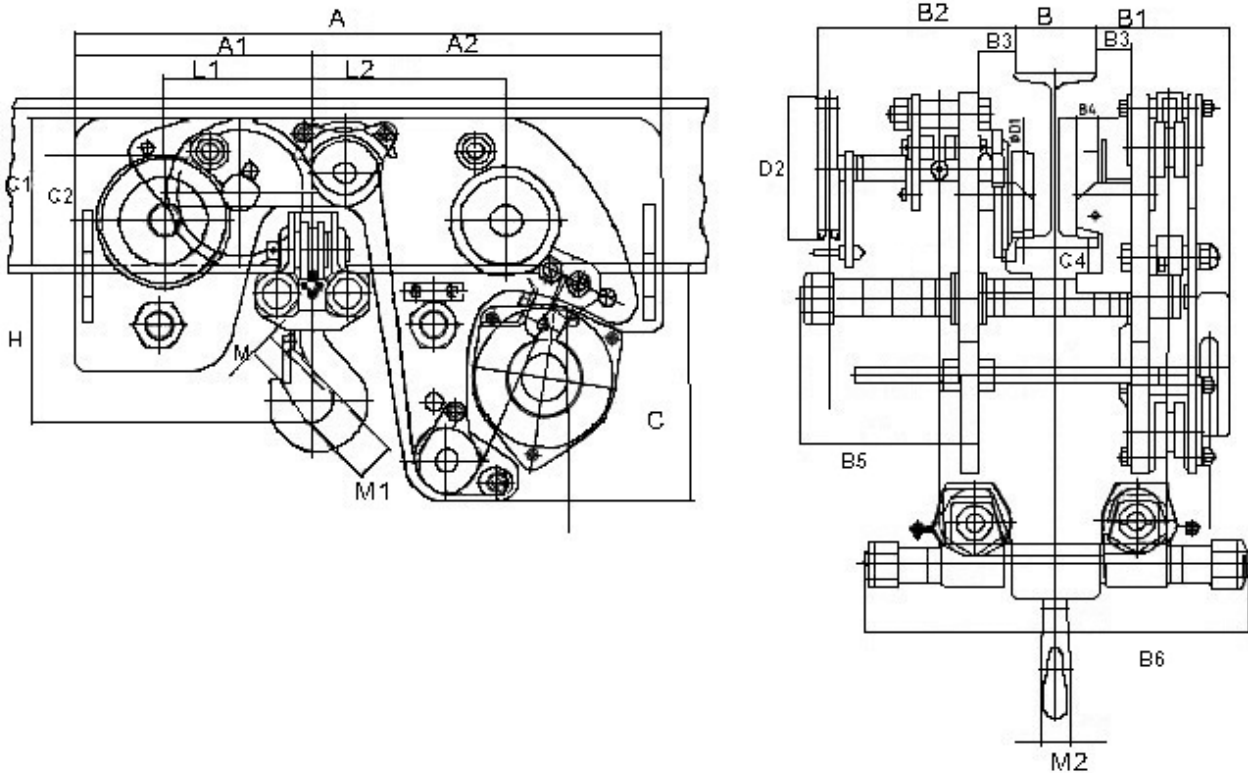
- ▶ Kettenspeicher
- ▶ Feststellvorrichtung
- ▶ Begrenzungspuffer
- ▶ Zahnstangenantrieb (z.B. Schiffslaufkatze)
- ▶ Sonderausführung für Kurvenfahrt
- ▶ Ex-Ausführung
- ▶ Fahrwerk komplett verzinkt
- ▶ Unter Last drehbarer, kugelgelagerter Haken

Tragfähigkeit	Kettenstränge	Kleinstes Hakenmaß	Kette	Flanschbreite von – bis bei Lastbolzengröße			Handkettenzug zum		Gewicht	
				1N	2N	3N	Heben	Fahren	Bei 3m Laufbahnhöhe	Je Meter Mehrhub
t	Anzahl	mm	mm	mm	mm	mm	ca. daN	ca. daN	ca. kg	ca. kg
1,0	2	140	5x15	74-150	151-220	221-310	23	9	75	3,1
2,0	2	163	6,3x19,1	82-156	157-210	211-306	36	13	145	3,8
3,2	2	193	8x24	106-223	224-310	-	42	10	225	4,8
5,0	4	249	8x24	119-215	216-312	-	35	12	370	7,6
6,3	4	249	8x24	119-215	216-312	-	43	15	370	7,6
10,0	2	270	16x45	155-310	-	-	19	28	1020	14,7

Höhere Tragfähigkeiten auf Anfrage lieferbar.

# Stirnradflaschenzug als Einschienen-Haspelfahrwerk

Extrem kurze Bauart



Die Stirnradflaschenzüge sind gemäß DGUV Vorschrift 54 und BetrSichV mindestens einmal jährlich durch einen Sachkundigen zu überprüfen.  
Nutzen Sie unseren Prüf- und Reparaturdienst!

Tragfähigkeit	Hauptmaße in mm																								
	A	A1	A2	B1	B2	B3	B4	B5			B6			C	C1	C2	C4	D1	D2	H	L1	L2	M	M1	M2
	bei Lastbolzengröße																								
t								1	2	3	1	2	3												
1,0	564	232	332	132	283	40	22	130	176	188	458	458	548	214	127	81	20	65	135	140	160	190	30	40	27
2,0	670	260	410	157	292	43	24	136	185	223	486	486	582	293	167	105	28	85	135	163	170	235	36	48	35
3,2	805	325	480	178	284	48	26	243	211	-	516	603	-	326	199	148	46	120	195	193	200	265	42	56	45
5,0	930	410	520	187	298	47	40	188	189	-	472	568	-	322	205	183	45	150	195	249	270	310	45	63	53
6,3	930	410	520	187	298	47	40	188	189	-	472	568	-	322	205	183	45	150	195	249	270	310	45	63	53
10,0	1150	500	650	378	400	84	45	290	-	-	206	-	-	411	300	236	51	198	365	270	300	300	45	63	53

Höhere Tragfähigkeiten auf Anfrage lieferbar.

Hans Heidkamp GmbH & Co KG

Postanschrift: Postfach 10 04 41 · 42504 Velbert · Betrieb: Dieselstraße 14 · 42579 Heiligenhaus-Hetterscheidt  
Tel. 0 20 56/98 02-0 · Fax 0 20 56/6 04 40 · info@heidkamp-hebezeuge.de · www.heidkamp-hebezeuge.de