

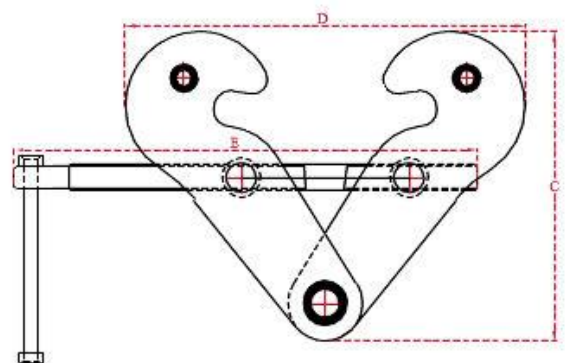
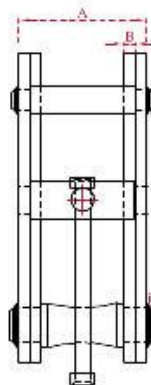
Trägerklemmen Modell ES

Postanschrift Postfach 10 04 41, 42504 Velbert
Betrieb Dieselstraße 14, 42579 Heiligenhaus-Hetterscheidt
Kontakt Tel. 0 20 56/9802-0, Fax 0 20 56/6 04 40
 info@heidkamp-hebezeuge.de
 www.heidkamp-hebezeuge.de



Modell	Tragfähigkeit kg	Greifbereich mm	Gewicht kg	A mm	B mm	C mm	D mm	E mm
ES1	1.016	70-200	3,5	66	4	209	282	335
ES2	2.032	60-200	4,5	74	6	209	282	335
ES3	2.032	100-300	8,0	74	6	331	434	525
ES4	3.048	50-200	8,5	92	8	223	289	335
ES5	3.048	100-300	10,0	92	8	331	434	525
ES6	5.080	50-200	12,5	110	12,5	269	322	335
ES7	5.080	100-300	14,5	110	12,5	331	434	525

Gemäß Maschinenrichtlinie 2006/42/CE,
 DIN EN 13155:2003
 Für ATEX Zone 0 und Zone 1 geeignet.



Preise ausschließlich Mehrwertsteuer.
 Preisänderungen vorbehalten.
 Diese Preisliste ist gültig bis zum 31.12.2013.
 Velbert, 01.01.2013/BB