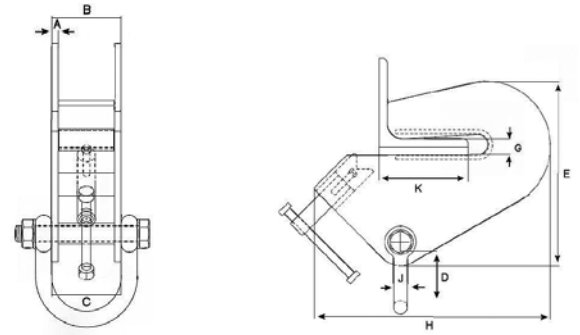


## Profilklemmen

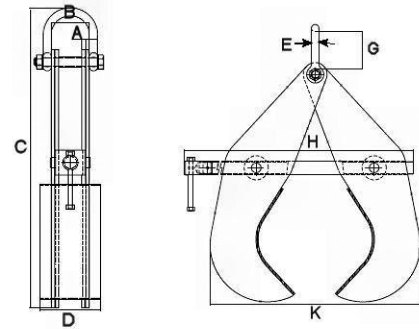
Gemäß Maschinenrichtlinie 2006/42/CE, DIN EN 13155:2003  
Für ATEX Zone 0 und Zone 1 geeignet.

Für Winkelprofile



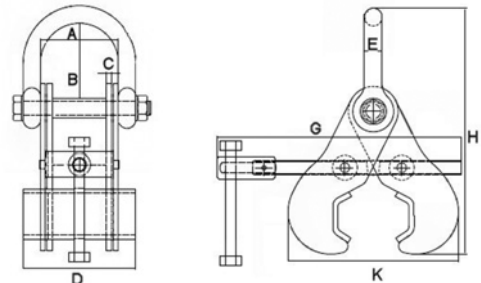
Typ	Nutzlast kg	Greifbereich (K) mm	A mm	B mm	C mm	D mm	E mm	G mm	H mm	J mm	Gewicht kg
AC 1	508	38-101	4	65	70	96	206	15	258	16	4,5
AC 2	1.016	38-101	6	69	70	96	206	15	258	16	5,5
AC 3	1.524	50-152	8	86	90	73	270	19	346	20	11,0
AC 4	3.048	101-203	10	90	102	101	343	25,4	490	20	21,5

Für Rundmaterial und Rohre



Typ	Nutzlast Kg	Greifbereich mm	A mm	B mm	C mm	D mm	E mm	G mm	H mm	K mm	Gewicht kg
P1	1.016	63-115	6	72	343	80	16	99	290	215	7,0
P2	1.524	101-178	8	75	434	110	16	99	400	331	12,5
P3	2.032	127-228	8	75	506	110	16	99	470	388	16,5
P4	3.048	178-279	8	95	609	125	20	101	550	462	26,5
P5	3.048	203-330	8	95	674	140	20	101	610	508	31,5
P6	3.048	228-381	8	95	749	150	20	101	670	566	36,0
P7	3.048	254-432	8	95	810	165	20	101	700	636	50,0
P8	4.064	305-482	8	118	902	165	25	112	790	755	63,6
P9	4.064	406-610	8	118	1087	176	25	112	890	915	76,6

Für Schienen

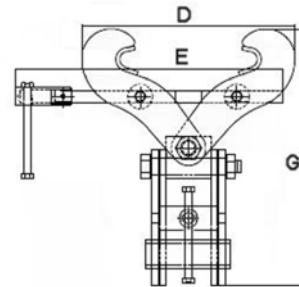
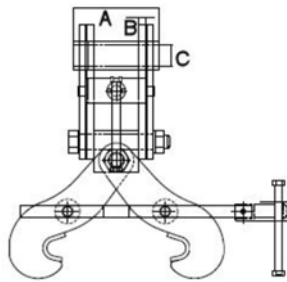


Typ	Nutzlast Kg	Greifbereich	A mm	B mm	C mm	D mm	E mm	G mm	H mm	K mm	Gewicht kg
R1	3.048	Alle Standard-Schienebereiche bis 113 A	90	85	6	130	20	275	277	192	6,0
R2	5.080		116	110	12,5	130	25	275	311	192	9,5

## Trägerklemmen

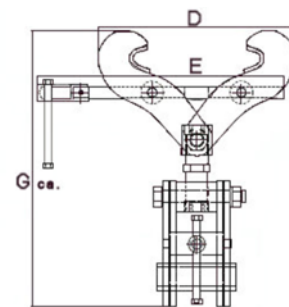
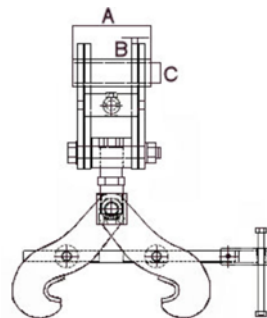
Gemäß Maschinenrichtlinie 2006/42/CE, DIN EN 13155:2003  
Für ATEX Zone 0 und Zone 1 geeignet.

### Duoklemme



Typ	Nutzlast t	Greifbereich mm	A mm	B mm	C mm	D mm	E mm	G ca. mm	Gewicht kg
S7	3.048	76 - 190	120	6	22	188	275	298	9,0
S8	4.064	150 - 254	130	10	22	327	410	392	18,5

### Duoklemme mit Wirbel



Typ	Nutzlast kg	Greifbereich mm	A mm	B mm	C mm	D mm	E mm	G ca. mm	Gewicht kg
S7A	3.048	76 - 190	120	6	22	188	275	366	10,5
S8A	4.064	150 - 254	130	10	22	327	410	457	20,0

**Trägerklemmen sollten gemäß DGUV Regel 100-500 (ehemals BGR 500 2.8) und BetrSichV regelmäßig durch einen Sachkundigen überprüft werden. Informieren Sie sich über unseren Prüf- und Reparaturdienst!**