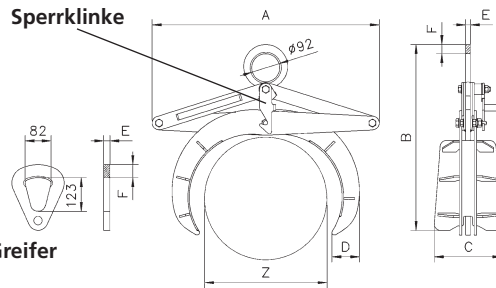


Scherengreifer

Rundmaterialgreifer TRU

- ▶ Für Rundmaterial und Rohre bis 600 mm Durchmesser.
- ▶ Optional mit Schutzbelag für Lasten mit empfindlicher Oberfläche

Der Schutzbelag verhindert nur dann ein Lastrutschen, wenn die Materialoberfläche sauber und trocken ist und weder Öl noch Fett aufweist!



Typ	Kapazität	Greifbereich Z	Gewicht	A	Bmin.	Bmax.	C	D	E	F
	t	mm	kg	mm	mm	mm	mm	mm	mm	mm
TRU 0,1/150	0,10	50 – 150	4,2	270	292	458	97	43	8	17
TRU 0,5/200	0,50	35 – 200	13,6	503	417	723	150	56	15	17
TRU 1,0/200	1,00	35 – 200	13,6	509	437	745	178	82	15	30
TRU 1,5/300	1,50	80 – 300	27,0	720	520	937	204	84	20	25
TRU 3,0/300	3,00	80 – 300	49,0	740	582	960	220	125	20	30
TRU 4,0/600	4,00	200 – 600	204,0	1.420	930	1.815	318	205	30	35

Big-Bag-Traverse TTB

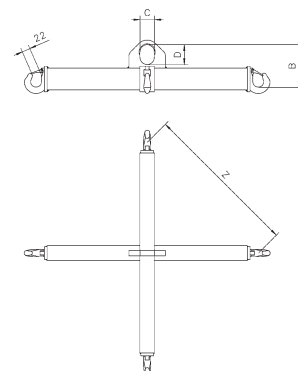
- ▶ Kreuztraverse in geschlossener Rahmenkonstruktion
- ▶ Mit Anschweißhaken mit Sicherheitsfalle
- ▶ Für das Aufhängen und den Transport von Big-Bags

Typ	Kapazität	Arbeitsbreite Z	Gewicht	B	C	D
	t	mm	kg	mm	mm	mm
TTB 1,0/1090-1090	1,0	750 – 800	27	210	60	110
TTB 1,0/1320-1320	1,0	900 – 970	33	210	60	110
TTB 2,0/1090-1090	2,0	750 – 800	42	240	75	135
TTB 2,0/1320-1320	2,0	900 – 970	44	240	75	135



Greifer und Traversen müssen nach DGUV Regel 100-500 und BetrSichV regelmäßig durch einen Sachkundigen überprüft werden.

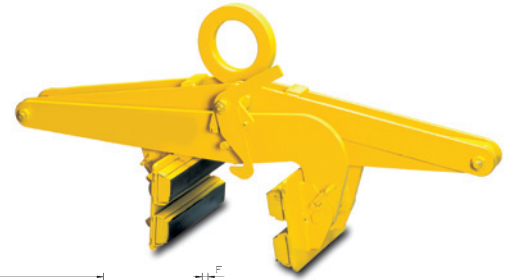
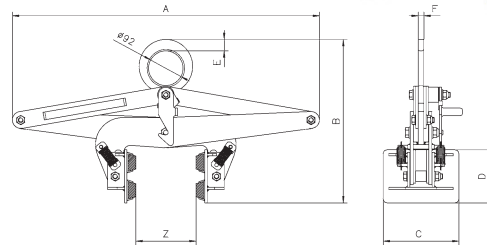
Nutzen Sie unseren Prüf – und Reparaturdienst!



Scherengreifer Blockgreifer TBG mit engem Maul

Für alle parallelwandigen Güter, die dem Anpressdruck der Greifbacken standhalten, der doppelt so groß wie das aufgenommene Gewicht ist. Die Blockgreifer werden serienmäßig mit auswechselbaren Hartgummi-Profilleisten geliefert.

Beim Betrieb mit Schutzbelag darf weder Nässe, Schmutz, Öl noch Fett den Kraftschluss aufheben.

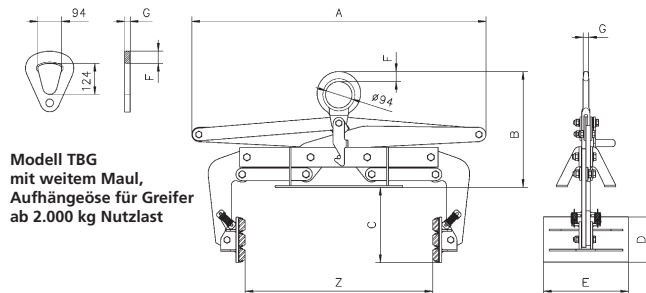


Typ	Kapazität	Greifbereich Z	Gewicht	A	Bmin.	Bmax.	C	D	E	F
	t	mm	kg	mm	mm	mm	mm	mm	mm	mm
TBG 0,2/150	0,20	0 – 150	24,0	815	420	760	200	160	30	15
TBG 0,3/150	0,30	0 – 150	27,0	815	420	760	200	160	30	15
TBG 0,5/150	0,50	0 – 150	27,0	815	420	760	200	160	30	15
TBG 1,0/250	1,00	50 – 250	50,0	1.050	460	980	250	160	29	20
TBG 1,5/250	1,50	50 – 250	50,0	1.050	460	980	250	160	29	20
TBG 2,5/250	2,50	50 – 250	79,0	1.050	460	980	250	160	29	25

Blockgreifer TBG mit weitem Maul

Diese Typenreihe kann anstelle der Sperrklinke mit einer mechanischen Automatik ausgerüstet werden. Die Automatik ermöglicht ein selbsttätiges Aufnehmen und Absetzen der Last. Die Blockgreifer werden serienmäßig mit auswechselbaren Hartgummi-Profilleisten geliefert.

Beim Betrieb mit Schutzbelag darf weder Nässe, Schmutz, Öl noch Fett den Kraftschluss aufheben.



Modell TBG mit weitem Maul, Aufhängeöse für Greifer ab 2.000 kg Nutzlast



Typ	Kapazität	Greifbereich Z	Gewicht	A	Bmin.	Bmax.	C	D	E	F	G
	t	mm	kg	mm	mm	mm	mm	mm	mm	mm	mm
TBG 0,2/500	0,20	200 – 500	49,0	1.040	390	840	275	160	300	35	20
TBG 0,3/700	0,30	400 – 700	52,0	1.040	390	840	275	160	300	35	20
TBG 0,5/900	0,50	600 – 900	55,0	1.120	390	840	275	160	300	35	20
TBG 1,0/400	1,00	100 – 400	51,0	1.040	390	840	250	160	300	35	20
TBG 1,0/1100	1,00	800 – 1.100	72,0	1.320	390	840	275	160	300	35	20
TBG 1,5/1300	1,50	1.000 – 1.300	128,0	1.520	390	840	275	160	300	35	20
TBG 2,0/500	2,00	200 – 500	126,0	1.100	530	1.120	250	160	350	36	25
TBG 3,0/500	3,00	200 – 500	160,0	1.100	530	1.120	250	160	350	42	30
TBG 4,0/500	4,00	200 – 500	240,0	1.100	600	1.190	250	160	350	48	35
TBG 5,0/500	5,00	200 – 500	270,0	1.100	600	1.190	250	160	350	48	35