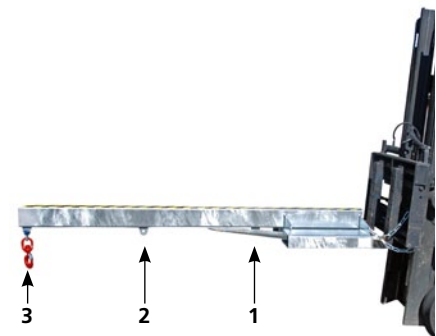


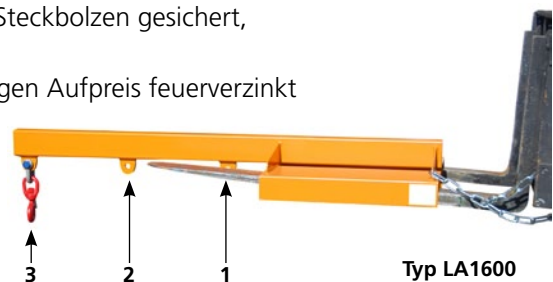
## Lastarme

vergrößern die Reichweite des Gabelstaplers

- ▶ Stahlkonstruktion
- ▶ Einfahrtaschen für Gabelzinken (auch für Prätzenstapler geeignet)
- ▶ Kettensicherung gegen unbeabsichtigtes Abrutschen
- ▶ 1 Wirbellasthaken
- ▶ Typ LA1600/2400: starre Ausführung
- ▶ Typ LA 25: starre Ausführung, Neigung 25°, mit Stützfüßen Unterfahrhöhe 100mm
- ▶ Typ LAT 25: Neigung 25°, teleskopierbar, jede Position mit Steckbolzen gesichert, mit Stützfüßen, Unterfahrhöhe 100mm
- ▶ Oberfläche: lackiert (orange RAL 2000, blau RAL 5012), gegen Aufpreis feuerverzinkt nach EN ISO 1461
- ▶ CE



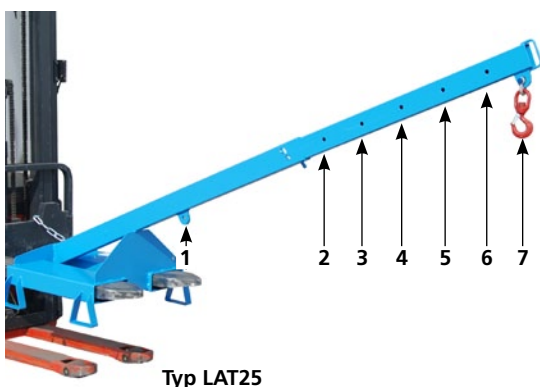
Typ LA2400



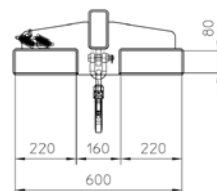
Typ LA1600

Beachten Sie die Tragfähigkeit des Gabelstaplers!

Typ	Grundlänge mm	Position	1	2	3	4	5	6	7	Gewicht lack. kg
LA 1600-1,0	1600	Abstand mm	780	1165	1550					42
		Traglast kg	1000	350	200					
LA 2400-1,0	2400	Abstand mm	780	1565	2350					49
		Traglast kg	1000	200	100					
LA 1600-2,5	1600	Abstand mm	780	1165	1550					73
		Traglast kg	2500	850	500					
LA 2400-2,5	2400	Abstand mm	780	1565	2350					88
		Traglast kg	2500	500	250					
LA 1600-5,0	1600	Abstand mm	780	1165	1550					104
		Traglast kg	5000	1700	1000					
LA 2400-5,0	2400	Abstand mm	780	1565	2350					124
		Traglast kg	5000	1000	500					
LA 25-1,0	1600	Abstand mm	875	1600						47
		Traglast kg	1000	300						
LAT 25-1,0	1600	Abstand mm	875	1600	1780	1960	2140	2320	2500	55
		Traglast kg	1000	300	225	200	175	150	125	



Typ LAT25



Typ LA25

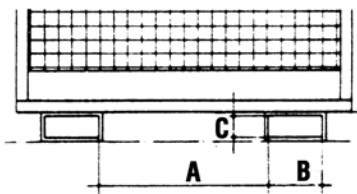
## Arbeitsbühnen für Gabelstapler Typ MB

- ▶ Sicherheit bei Reparatur- und Wartungsarbeiten
- ▶ zulässig für 2 Personen, zulässiges Gesamtgewicht 300 kg
- ▶ Schutzgitter Maschenweite 20 x 20 mm
- ▶ Einfahrtaschen mit Abrutschsicherung
- ▶ Oberfläche: lackiert (orange RAL 2000, blau RAL 5012), gegen Aufpreis auch feuerverzinkt nach EN ISO 1461 lieferbar
- ▶ Zubehör: 2 Lenk- und 2 Bockrollen aus Polyamid 180mm Durchmesser, davon 1 Lenkrolle mit Feststeller, Bauhöhe 220 mm



Typ MB-D

Typ	Maße	Standfläche	Gewicht	Einfahrtaschen-Innenmaße mm		
	mm			mm	mm	A
MB-D	1115 x 1200 x 1890	800 x 1200	120	600	200	80
MB-D/L	1290 x 800 x 1890	1200 x 800	120	160	200	80



Typ MB-D/L

## Arbeitsbühne für den Kran Typ MB-K

- ▶ Sicherheit bei Reparatur- und Wartungsarbeiten
- ▶ Nutzlast 300 kg, für max. 2 Personen
- ▶ Zulässiges Gesamtgewicht 470 kg
- ▶ Serienmäßig mit Vierstrang-Kettengehänge
- ▶ Mit Stützfüßen, 135mm Unterfahrhöhe
- ▶ mit verzinktem Dach
- ▶ Oberfläche lackiert (orange RAL 2000, blau RAL 5012), gegen Aufpreis auch feuerverzinkt nach DIN ISO 1461 lieferbar
- ▶ Zubehör: verzinkte Werkzeugablage



Typ MB-K-IV

Typ	Maße	Standfläche	Gewicht
	mm		
MB-K-IV	800 x 1200 x 2300	800 x 1200	170