

Coilhaken

Hier einige Beispiele der von uns auf Kundenwunsch angefertigten Coilhaken.

- ▶ Nach Kundenvorgaben fertigen wir Haken, Traversen und sonstige Lastaufnahmemittel.
- ▶ Nennen Sie uns die Tragfähigkeit und Hauptmaße! Wir unterbreiten Ihnen ein unverbindliches Angebot.
- ▶ Gerne besuchen wir Sie zu einem persönlichen Gespräch vor Ort.

- ▶ Unser Stahlbaupartner besitzt die Herstellerqualifikation DIN EN 1090-2 EXC 2/3 und DIN EN ISO 3834-2

C-Haken sind Lastaufnahmemittel und müssen gemäß DGUV Regel 100-500 (ehemals BGR 500 2.8) und BetrSichV regelmäßig überprüft werden. Informieren Sie sich über unseren Prüf- und Reparaturdienst!

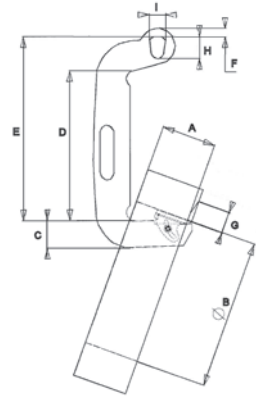


Coil-Wendehaken

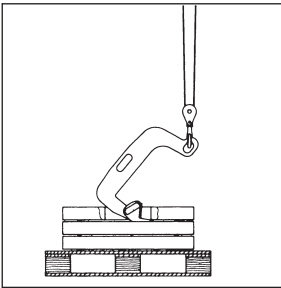
Für das Heben und Wenden von Coils, Spulen, Ringen usw.

Vorteile

- ▶ Hochfester alterungsbeständiger Stahl.
- ▶ Krangruppe nach FEM 5, Sicherheitsfaktor 4.
- ▶ Ohne tragende Schweißnähte.
- ▶ Epoxydharz-Wärmebeschichtung.
- ▶ Mit CE-Bescheinigung.
- ▶ Die Hakensicherung ermöglicht das Kippen des Coils.
- ▶ Verhindert auch das Abrutschen des Coils beim Transport.
- ▶ Der Haken verfügt über einen Handgriff.
- ▶ Auf Wunsch: Schutz der tragenden Flächen.
- ▶ Maßangaben unverbindlich. Änderungen vorbehalten.

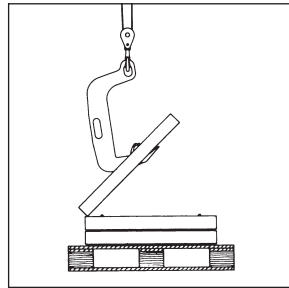


Bedienung



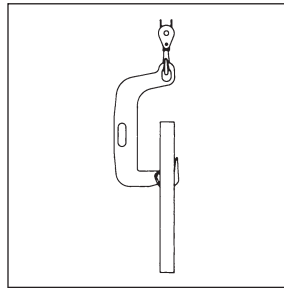
Aufnahme und Ablage

Kran absenken bis der Tragarm des C-Hakens aufliegt. Zur Aufnahme klappt die Hakensicherung selbsttätig nach vorn. Der Bediener lenkt den C-Haken mit dem Führungsgriff unter das Coil im Innenring.



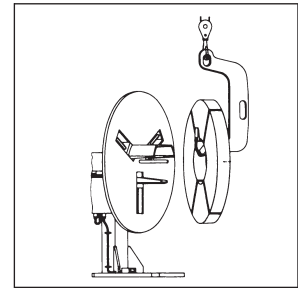
Aufnahme und Ablage

Der C-Haken wird langsam hochgezogen. Er richtet sich senkrecht auf. Die Hakensicherung schwenkt kontinuierlich das Coil in die senkrechte Lage.



Transport

Die Hakensicherung des C-Hakens ist eine wirksame Abrutschsicherung. Selbst versehentliches, ruckartiges Abbremsen des fahrenden Kranes lässt das Coil sicher im Tragarm hängen.



Übergabe

Die Übergabe auf eine Haspel ist möglich. Durch die geringe Bauhöhe des Hakens kann der C-Haken leicht zwischen der Haspelaufnahme herausgezogen werden.

Modell	Tragfähigkeit t	A		B	C	D	E	F	G	H	I	Gewicht kg
		min	max	Min mm	mm	mm	mm	mm	mm	mm	mm	
CR05 50-120	0,5	50	120	400	75	400	520	15	65	70	50	6,0
CR1 70-140	1,0	70	140	450	100	400	520	20	82	70	50	9,0
CR2 100-200	2,0	100	200	550	100	550	675	30	82	80	60	16,0
CR2 160-330	2,0	160	330	600	100	600	725	30	82	80	60	31,0